



CÂMARA MUNICIPAL DO PORTO SANTO

Telefone 291 980 647 • 9400-000 Porto Santo

CAPITULO 14
DIPOSIÇÕES ADMINISTRATIVAS E PROCESSUAIS

ARTIGO 72º
REVISÃO

1- A revisão do P.D.M.P.S é iniciada por deliberação da Câmara Municipal do Porto Santo de acordo com as orientações dos estudos existentes ou a elaborar para esse fim.

2- A revisão do P.D.M.P.S é apreciada pela Câmara Municipal e submetida à aprovação da Assembleia Municipal

ARTIGO 73º
ARTICULAÇÃO COM OUTROS PLANOS E PROGRAMAS DE NÍVEL MUNICIPAL

As actividades de elaboração de planos e programas de âmbito municipal e inter-municipal, subordinam-se aos objectivos definidos no P.D.M.P.S, devendo ser coordenadas e articuladas com as suas orientações. 51

ARTIGO 74º
AUTORIZAÇÕES, APROVAÇÕES E PARECERES.

As normas fixadas no P.D.M.P.S não dispensam as autorizações, aprovações e pareceres exigidos pela legislação em vigor, referentes a quaisquer empreendimentos, obras e acções de iniciativa pública ou privada.

ARTIGO 75º
TAXAS

A Câmara Municipal promoverá ,nos termos da lei ,a actualização das taxas em vigor no município , nas áreas necessárias à correcta implementação do presente plano



CÂMARA MUNICIPAL DO PORTO SANTO

Telefone 291 980 647 • 9400-000 Porto Santo

ARTIGO 76º FISCALIZAÇÃO

1- Compete à Câmara Municipal de Porto Santo a fiscalização do cumprimento do presente Regulamento, no âmbito das respectivas competências.

2- Para efeitos do disposto do número anterior pode, nos termos da lei, ser ordenado o embargo e a demolição das obras que violarem as disposições deste Regulamento, bem como ordenada a reposição do terreno nas condições em que se encontrava antes da data do início das referidas obras.

ARTIGO 77º CONTRA ORDENAÇÕES

A violação das disposições imperativas do P.D.M.P.S constitui contra ordenação punível com coima, nos termos da legislação em vigor.

ARTIGO 78º ENTRADA EM VIGOR

O presente regulamento entra em vigor no dia imediato ao da sua publicação.

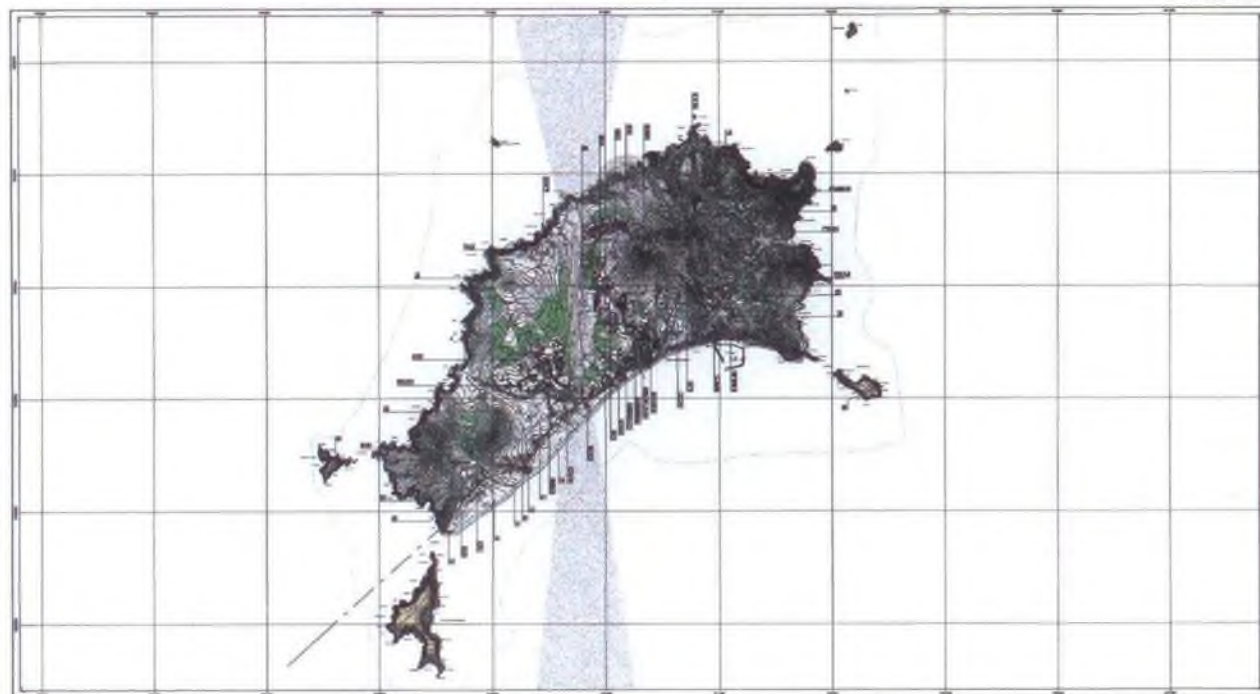
Nota:

Apelamos à compreensão de todos para o facto e por razões técnicas não ser possível a leitura das legendas nas plantas de ordenamento, anexas a este regulamento.



Plano Director Municipal do Porto Santo

Porto Santo



Partido/Ilhas
Insular

Áreas de protecção
de interesse paisagístico

- Área de Protecção de Interesse Paisagístico
- Área de Protecção de Interesse Paisagístico
- Área de Protecção de Interesse Paisagístico

Polígono de protecção
de interesse paisagístico

- Polígono de Protecção de Interesse Paisagístico
- Polígono de Protecção de Interesse Paisagístico

Protecção de
Património

- Património Cultural
- Património Natural

Reserva
de Biosfera

- Reserva de Biosfera

Reserva
de Biosfera

- Reserva de Biosfera

Reserva
de Biosfera

- Reserva de Biosfera

Reserva
de Biosfera

- Reserva de Biosfera

Reserva
de Biosfera

- Reserva de Biosfera

Reserva
de Biosfera

- Reserva de Biosfera

Reserva
de Biosfera

- Reserva de Biosfera

Reserva
de Biosfera

- Reserva de Biosfera

Reserva
de Biosfera

- Reserva de Biosfera

Reserva
de Biosfera

- Reserva de Biosfera

PLANO DIRECTOR MUNICIPAL DO PORTO SANTO

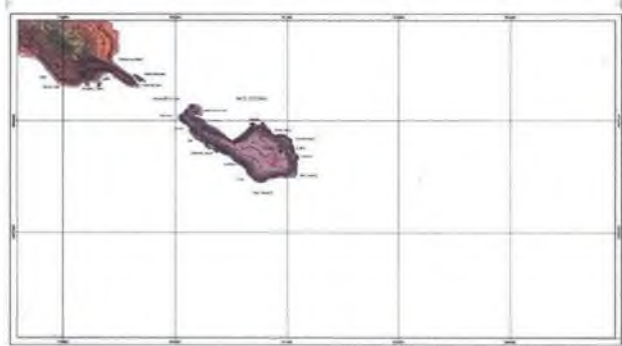
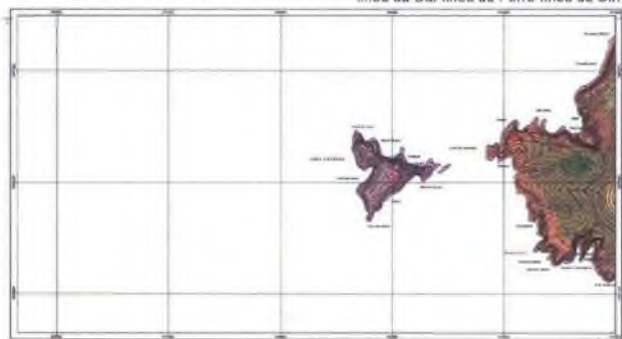
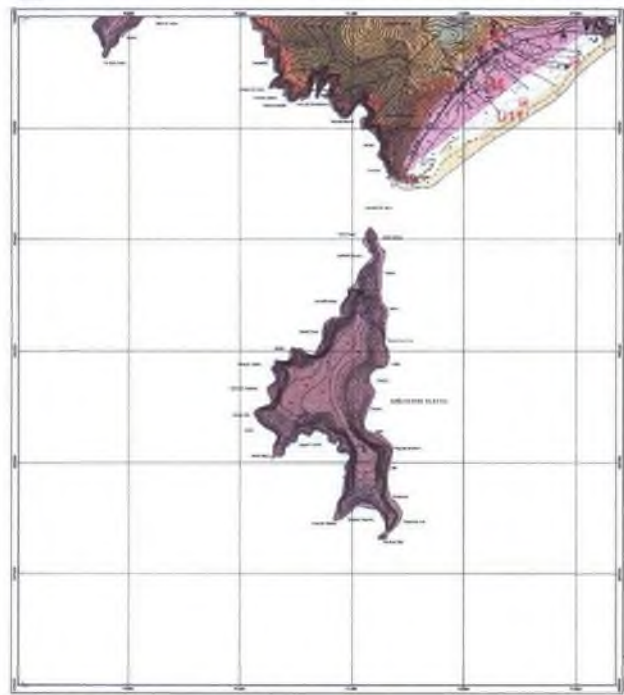
PLANO DIRECTOR MUNICIPAL DO PORTO SANTO



1:10000

Plano Director Municipal do Porto Santo

Folha 3/3
Ilhéu da Cal-Ilhéu do Ferro-Ilhéu de Cima



Simbolos de Proteção do Solo Urbano	Tipos de Áreas Urbanas	Tipos de Áreas Rurais	Tipos de Áreas Naturais	Tipos de Áreas Especiais	Tipos de Áreas de Proteção
Área de Proteção Especial	Área de Proteção Especial	Área de Proteção Especial	Área de Proteção Especial	Área de Proteção Especial	Área de Proteção Especial
Área de Proteção Especial	Área de Proteção Especial	Área de Proteção Especial	Área de Proteção Especial	Área de Proteção Especial	Área de Proteção Especial
Área de Proteção Especial	Área de Proteção Especial	Área de Proteção Especial	Área de Proteção Especial	Área de Proteção Especial	Área de Proteção Especial
Área de Proteção Especial	Área de Proteção Especial	Área de Proteção Especial	Área de Proteção Especial	Área de Proteção Especial	Área de Proteção Especial
Área de Proteção Especial	Área de Proteção Especial	Área de Proteção Especial	Área de Proteção Especial	Área de Proteção Especial	Área de Proteção Especial

Tipos de Áreas Especiais	Tipos de Áreas de Proteção	Tipos de Áreas Naturais	Tipos de Áreas Rurais	Tipos de Áreas Urbanas	Tipos de Áreas de Proteção Especial
Área de Proteção Especial	Área de Proteção Especial	Área de Proteção Especial	Área de Proteção Especial	Área de Proteção Especial	Área de Proteção Especial
Área de Proteção Especial	Área de Proteção Especial	Área de Proteção Especial	Área de Proteção Especial	Área de Proteção Especial	Área de Proteção Especial
Área de Proteção Especial	Área de Proteção Especial	Área de Proteção Especial	Área de Proteção Especial	Área de Proteção Especial	Área de Proteção Especial
Área de Proteção Especial	Área de Proteção Especial	Área de Proteção Especial	Área de Proteção Especial	Área de Proteção Especial	Área de Proteção Especial
Área de Proteção Especial	Área de Proteção Especial	Área de Proteção Especial	Área de Proteção Especial	Área de Proteção Especial	Área de Proteção Especial

PLANO DIRECTOR MUNICIPAL
DO
PORTO SANTO

PROTEÇÃO ESPECIAL
MUNICÍPIO DO PORTO SANTO
Município do Porto Santo, Açores

